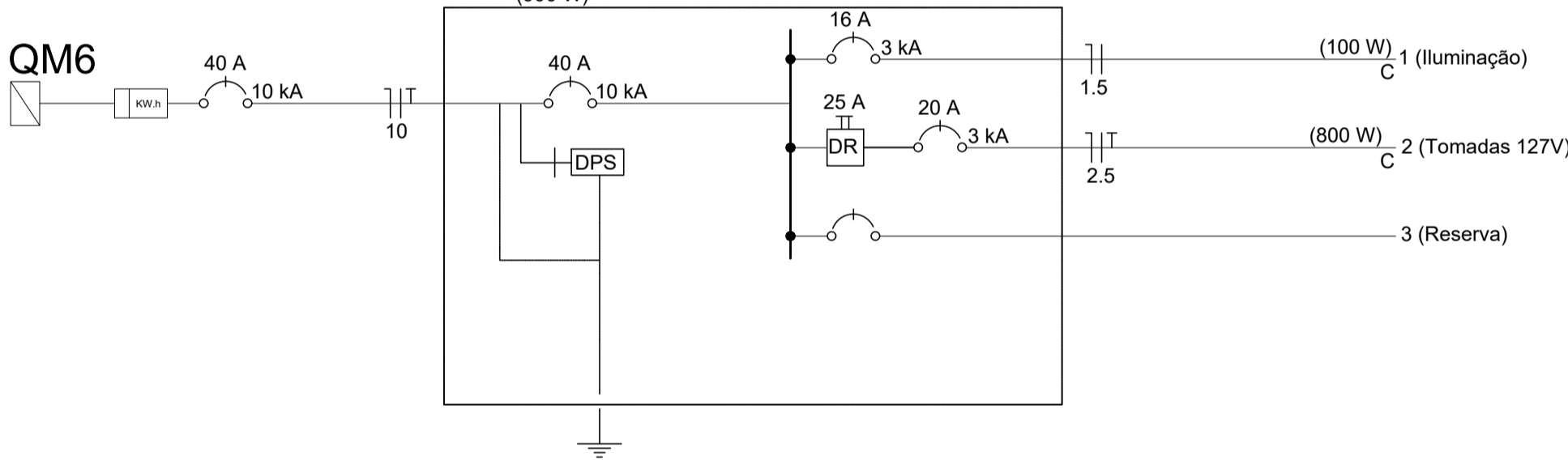


Elétrico Quiosques Tipo 02

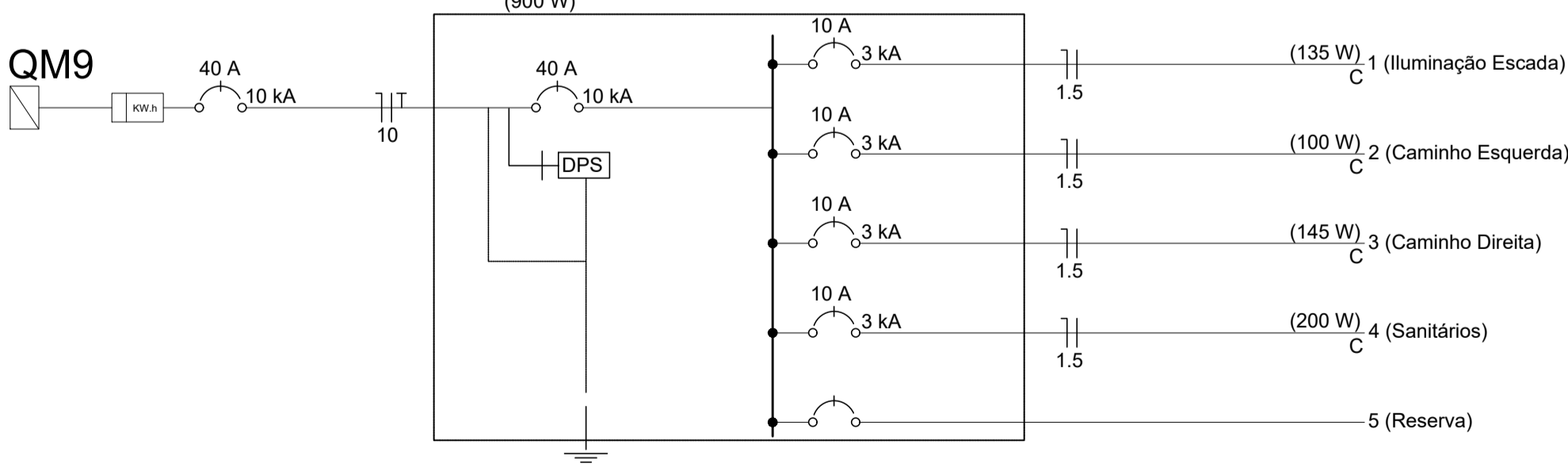
1:20

QD06 a 08 - Quiosques Tipo 02



QUADRO DE DISTRIBUIÇÃO QD - QUIOSQUE TIPO 02																
Circuito	Cargas (W)			Potência					Condutor							
	Iluminação	Tomadas		Total (W)	FP	Total (VA)	I (A)	DR (A)	Disjuntor (A)	Método de Ref	Classe	Material	Tensão de Isolação (kV)	Fase (mm²)	Neutro (mm²)	Proteção (mm²)
		100	100													
1 - Iluminação	1	-	-	100	0,8	125	0,98	-	16	B1	5	PVC	0,6/1	1,5	1,5	-
2 - Tomadas	-	2	1	800	1	800	6,30	25 B1	20	B1	5	PVC	0,6/1	2,5	2,5	2,5
3 - Reserva	-	-	-	-	-	-	-	-	-	-	-	-	-	-	-	-
DPS	-	-	-	-	-	-	-	-	-	-	II	-	-	-	-	-
TOTAL	100	200	600	900	1,00	903,12	7,28	-	40	D	-	-	0,6/1	10	10	10

QD09 - Balizadores e Sanitários



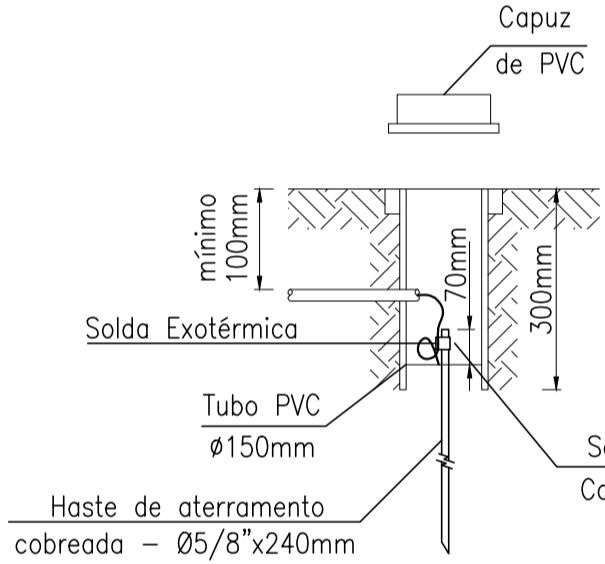
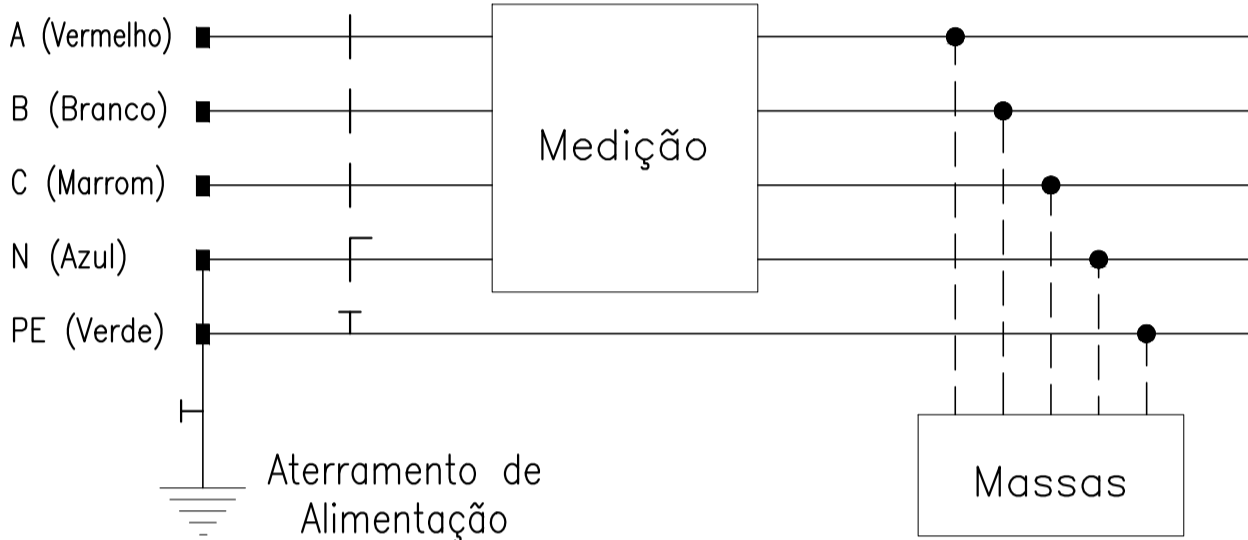
QUADRO DE DISTRIBUIÇÃO QD - BALIZADORES E SANITÁRIOS															
Circuito	Cargas (W)		Potência		I	DR	Disjuntor	Condutor							
	Iluminação		Total	FP	Total	(A)	(A)	(A)	Método de Ref	Classe	Material	Tensão de Isolação	Fase (mm²)	Neutro (mm²)	Proteção (mm²)
	5	100	(W)		(VA)										
1 - Escada	27		135	0,95	142,105	1,12	-	10	D	5	PVC	0,6/1	1,5	1,5	-
2 - Caminho E	20		100	0,95	105,263	0,83	-	10	D	5	PVC	0,6/1	1,5	1,5	-
3 - Caminho D	29		145	0,95	152,632	1,20	-	10	D	5	PVC	0,6/1	1,5	1,5	-
4 - Sanitários		2	200	0,95	210,526	1,66	-	10	B1	5	PVC	0,6/1	1,5	1,5	-
TOTAL	380	200	580	0,95	610,53	4,81	-	40	D	-	-	0,6/1	10	10	10

NOTAS:

- As tomadas baixas da Lavagem/Preparo terão altura de 40 cm do piso;
- Tubulação não cotada será de Ø25 mm;
- Uso obrigatório de Dispositivo Diferencial-Residual nos circuitos de área molhada (tomadas acima da pia);
- As tubulações nas áreas não pavimentadas (terra, grama, etc.) deverão ser envelopadas com concreto;
- Os condutores do Ramal de Entrada e Distribuição devem ser de cobre, classe de encordoamento 2, segundo a norma DIS-NOR-030, item 6.8.5 da Coelba;
- Resistividade da malha de terra < 10 Ω;
- Aterrar todos os reatores, calhas e tomadas;
- Usar reatores com alto fator de potência;
- Fazer emendas em condutores (quando necessário) apenas em caixas de passagem;
- A distância mínima do rack ao piso será de 3,50 m em locais onde a travessia do ramal de ligação tenha apenas trânsito de pedestres, e 5,50 m onde houver trânsito de veículos;
- Padronização de cores dos condutores:
Fase R - Preto
Fase S - Cinza
Fase T - Vermelho
Neutro - Azul Claro
Terra - Verde
Retorno - Amarelo

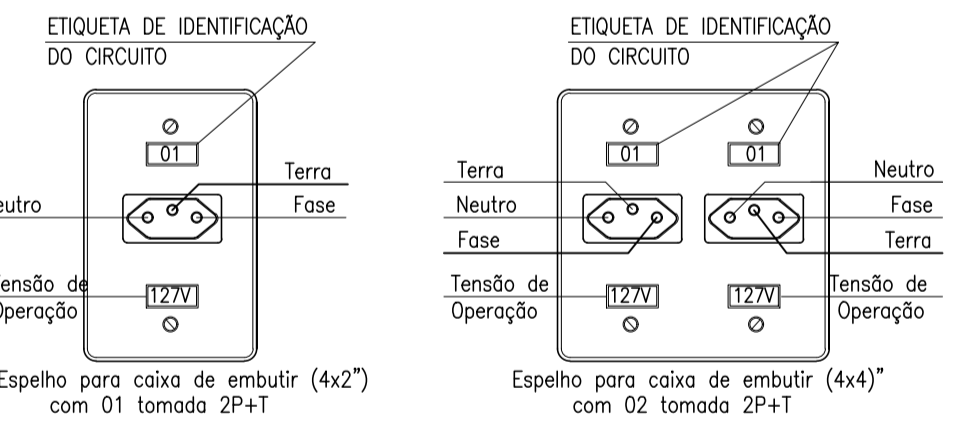
Legenda	
	Interruptor simples 1 tecla - 1,10m do piso
	Tomada 10 A baixa simples a 0,40m do piso
	Tomada 10 A média dupla a 1,10m do piso
	Lâmpada LED embulida
	Caixa de Passagem no piso
	Quadro de distribuição
	Mureta de medição
	Cabo de cobre nº 50mm²
	Malha de aterramento 3 hastes

ESQUEMA DE ATERRAMENTO - TNS



Detalhe da Caixa de Aterramento

Sem Escala



Detalhe das Tomadas (Padrão ABNT)

Sem Escala

REVITALIZAÇÃO DA PRAÇA LAURA CONCEIÇÃO

AV. NAÇÕES UNIDAS - CENTRO, ITABUNA - BA

ELÉTRICO QUIOSQUE

PROPRIETÁRIO: PREFEITURA MUNICIPAL DE ITABUNA SECRETARIA DE INFRAESTRUTURA E URBANISMO - SIURB	AUTOR DO PROJETO: BRUNO BARBOSA SANTANA CREA: 08224601-7 PREFEITURA MUNICIPAL DE ITABUNA SECRETARIA DE INFRAESTRUTURA E URBANISMO RESPONSÁVEL TÉCNICO/OBRA:
--	--

LOCALIZAÇÃO

RESERVADO